



หมายเหตุ ตั้งแต่เดือน กรกฎาคม พ.ศ. 2561 ธนาคารได้ปรับปรุงระบบเพื่อให้มีความปลอดภัยมากขึ้น ดังนี้

ถ้าหาก Browser ของท่าน Version ต่ำกว่าที่ระบุดังต่อไปนี้ จะไม่สามารถใช้งาน

Web Portal: <https://k-merchant.kasikornbank.com> ได้:

1. Internet Explorer Version ต่ำกว่า 11
2. Chrome Version ต่ำกว่า 30
3. Firefox Version ต่ำกว่า 27
4. Safari Version ต่ำกว่า 7

ท่านสามารถตรวจสอบ Browser Version ได้ตามรายละเอียดด้านล่างนี้

กรณี Internet Explorer

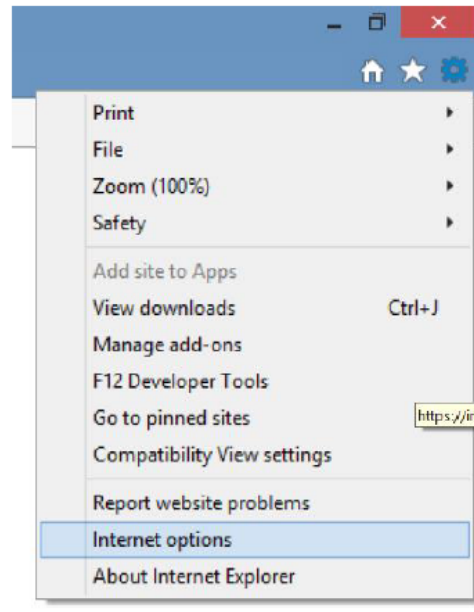
1. คลิกไอคอนรูปเฟือง



2. เลือก "Internet Options" จากเมนู

สอบถามรายละเอียดเพิ่มเติมได้ที่
K—BIZ Contact Center 02-8888822

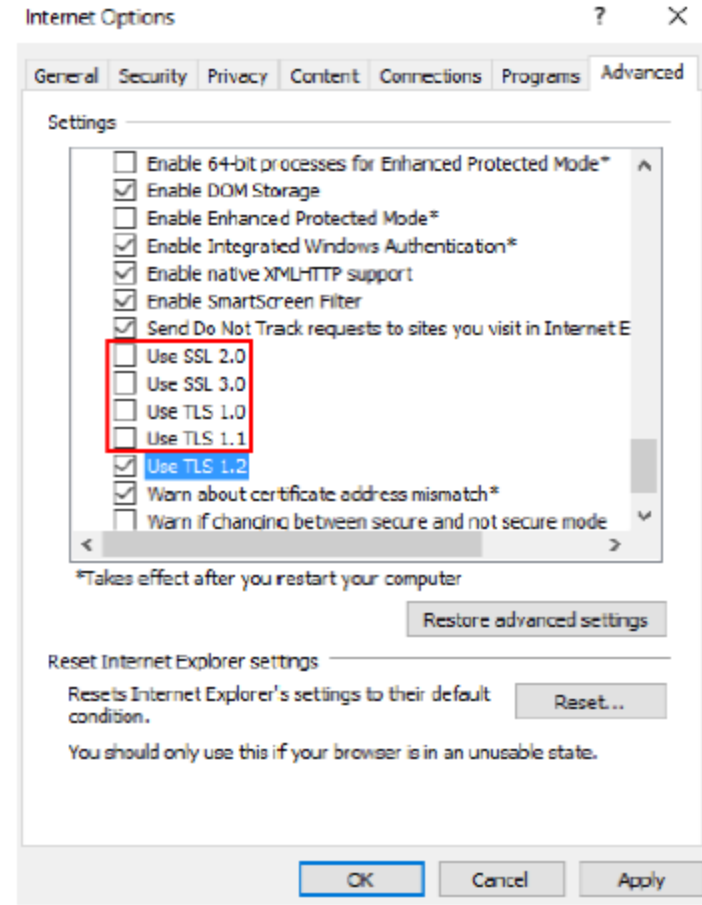
บริการทุกระดับประทับใจ



3. เลือกแถบ "Advanced" เลื่อนลงและยกเลิกการเลือก "Use SSL 2.0" และ "Use SSL 3.0" และ "Use TLS 1.0" และ "Use TLS 1.1" โดยให้เลือก "Use TLS 1.2" เสมอ

สอบถามรายละเอียดเพิ่มเติมได้ที่
K—BIZ Contact Center 02-8888822

บริการทุกระดับประทับใจ



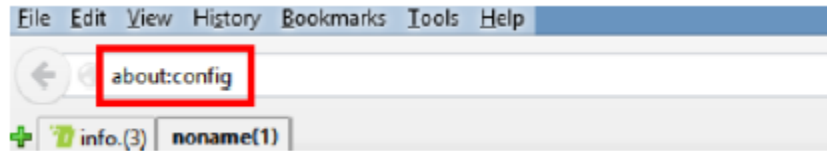
4. คลิกปุ่ม "OK"

สอบถามรายละเอียดเพิ่มเติมได้ที่
K—BIZ Contact Center 02-8888822

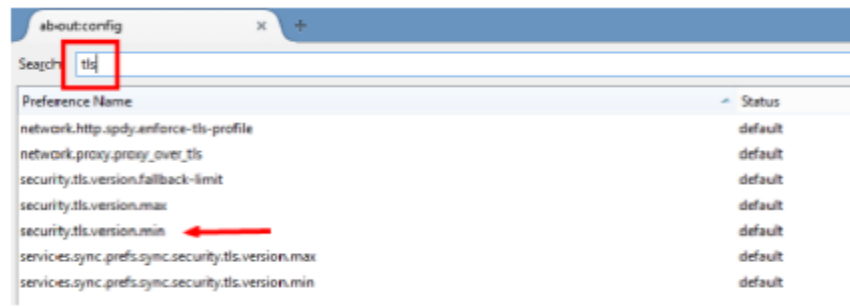
บริการทุกระดับประทับใจ

กรณี Firefox

1. ในแถบที่อยู่ (address bar) พิมพ์คำว่า "about:config" แล้วเคาะ enter



2. ในช่อง "Search" พิมพ์คำว่า "tls" ค้นหาและ ดับเบิลคลิกในหัวข้อ "security.tls.version.min"



3. ใส่ค่า "3" สำหรับ TLS 1.2



4. การกำหนดค่านี้จะแสดงค่าใหม่และจะมีผลทันที

สอบถามรายละเอียดเพิ่มเติมได้ที่
K—BIZ Contact Center 02-8888822

บริการทุกระดับประทับใจ



security.tls.version.fallback-limit	default
security.tls.version.max	default
security.tls.version.min	user set
services.sync.prefs.sync.security.tls.version.max	default
services.sync.prefs.sync.security.tls.version.min	default

กรณี Chrome

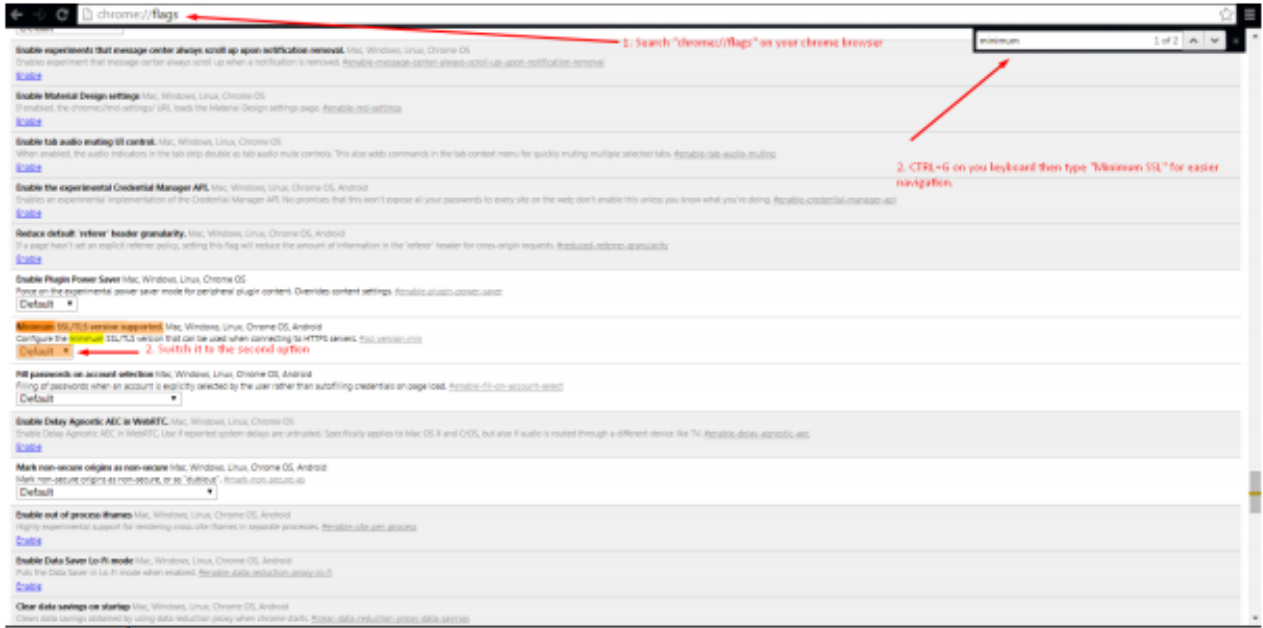
สามารถทำได้ 3 วิธีดังนี้

วิธีที่ 1.

1. ในแถบที่อยู่ (address bar) พิมพ์คำว่า “chrome://flags” แล้วเคาะ enter.
2. กดปุ่ม CTRL+G แล้วค้นหาโดยพิมพ์คำว่า “Minimum SSL/TLS version supported” และเปลี่ยนค่าจาก “Default” เป็น “TLS 1.2”
3. คลิกปุ่ม “Relaunch Now”

สอบถามรายละเอียดเพิ่มเติมได้ที่
K—BIZ Contact Center 02-8888822

บริการทุกระดับประทับใจ

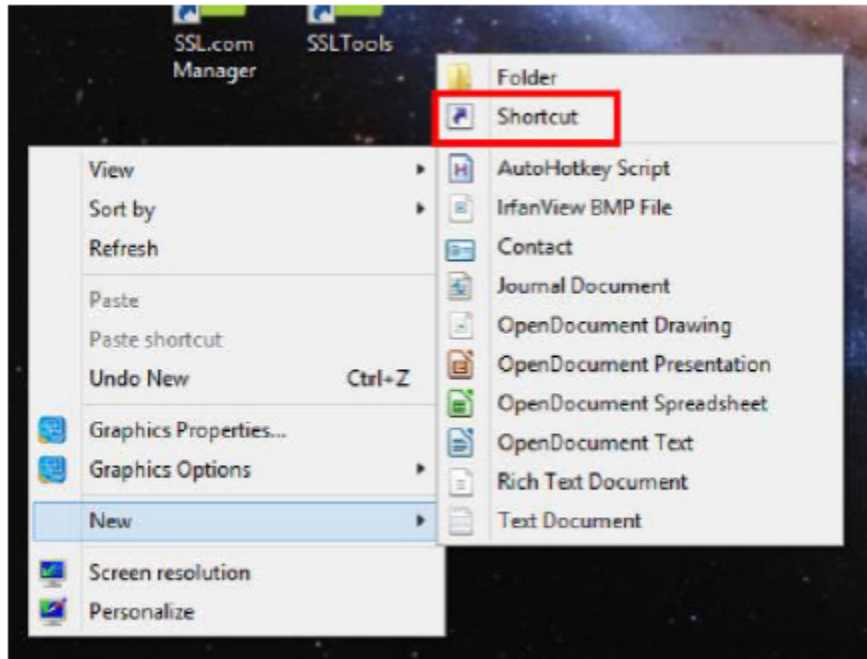


วิธีที่ 2 (สร้าง Secure Shortcut)

1. คลิกขวาบน desktop และเลือก "New", "Shortcut"

สอบถามรายละเอียดเพิ่มเติมได้ที่
K—BIZ Contact Center 02-8888822

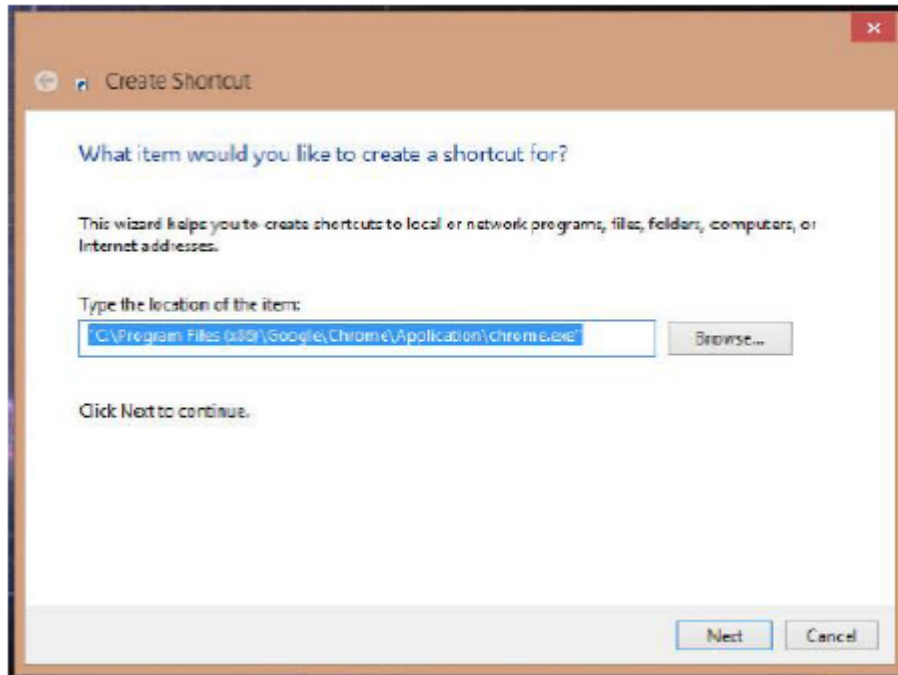
บริการทุกระดับประทับใจ



2. ใน “Create Shortcut” ให้เลือก (Browse) ไปยังที่ติดตั้ง Chrome และเลือกไฟล์ Chrome.exe ซึ่ง
ปรกติจะอยู่ที่ “C:\Program Files (x86)\Google\Chrome Application\chrome.exe”

สอบถามรายละเอียดเพิ่มเติมได้ที่
K—BIZ Contact Center 02-8888822

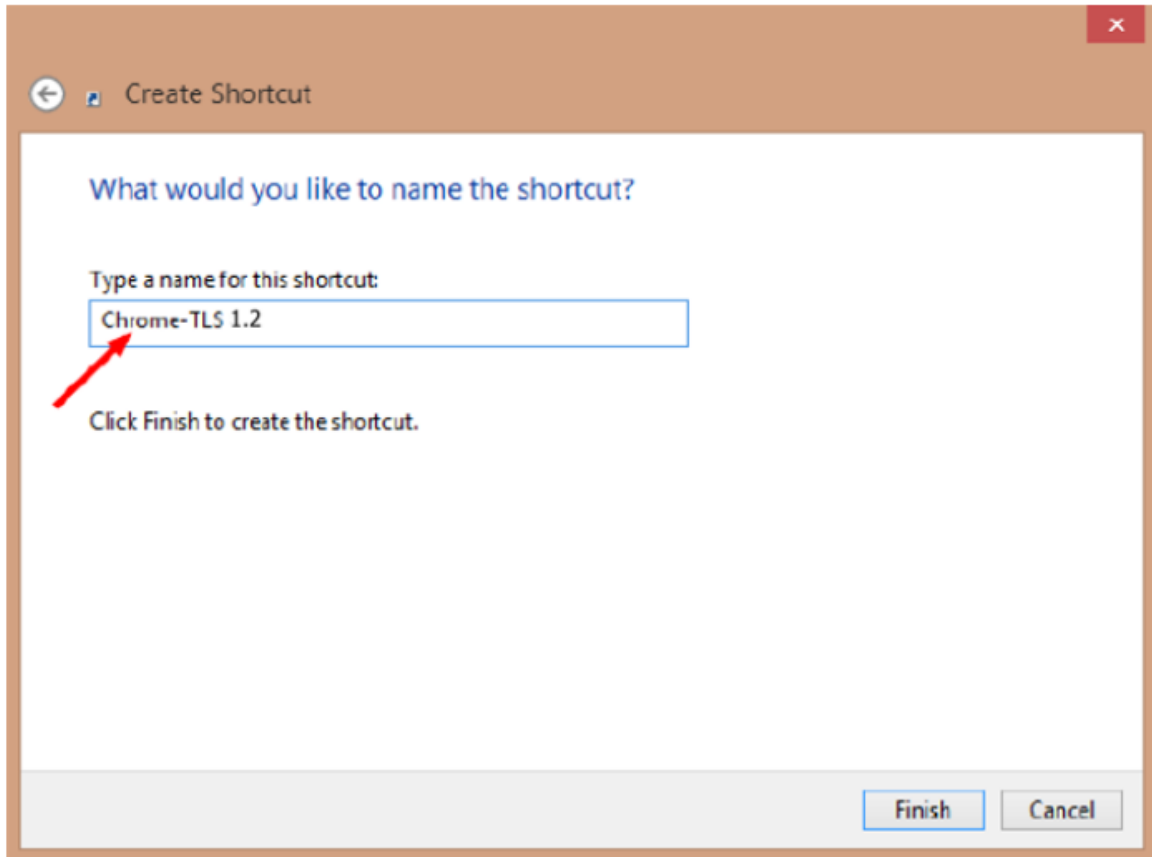
บริการทุกระดับประทับใจ



3. พิมพ์คำว่า `-ssl-version-min=tls1.2` (ต้องเว้นวรรคหนึ่งเคาะ) ดังรูป
4. ระบุชื่อ Shortcut ดังรูป และคลิกปุ่ม “Finish”

สอบถามรายละเอียดเพิ่มเติมได้ที่
K—BIZ Contact Center 02-8888822

บริการทุกระดับประทับใจ



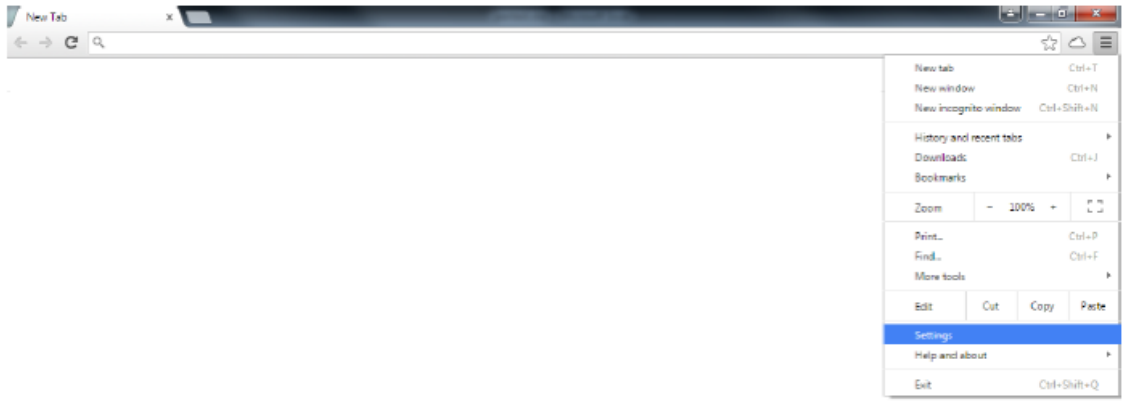
วิธีที่ 3

สอบถามรายละเอียดเพิ่มเติมได้ที่
K—BIZ Contact Center 02-8888822

บริการทุกระดับประทับใจ



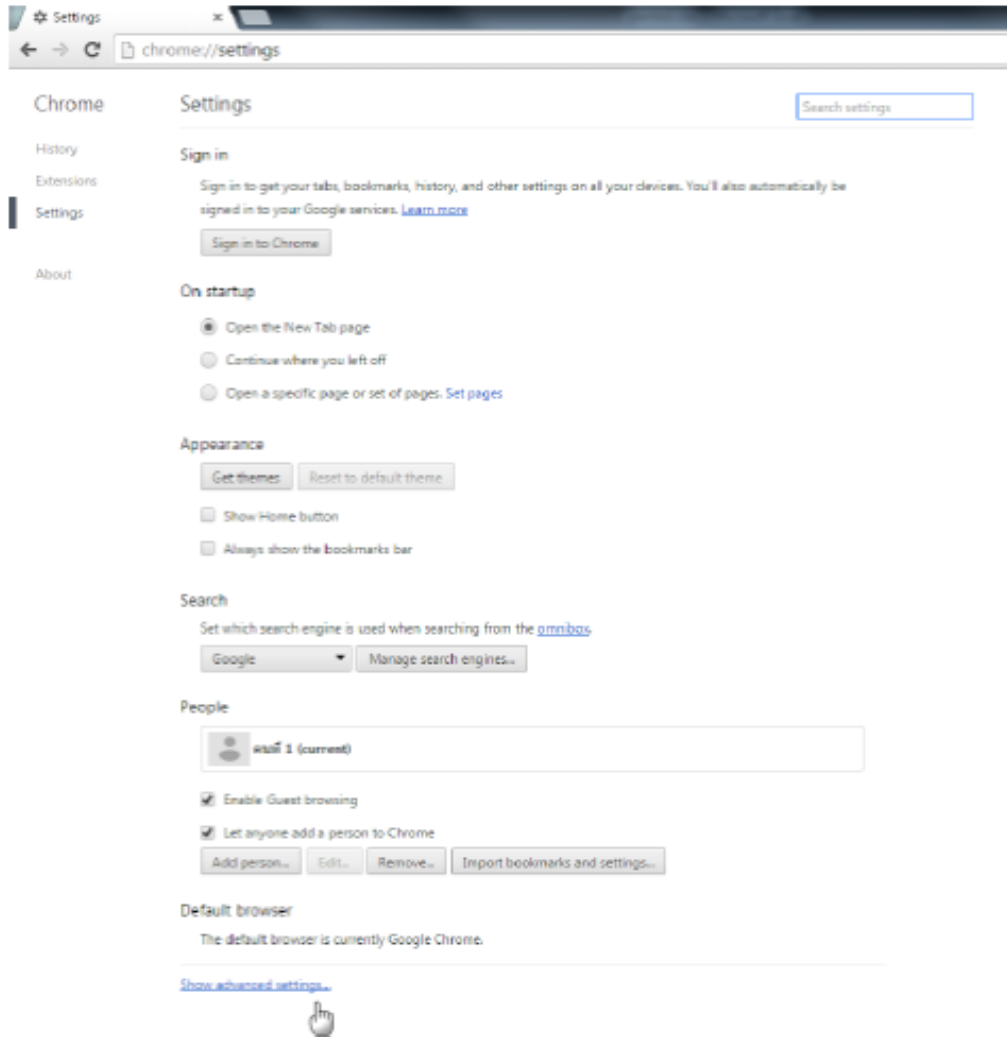
1.คลิกไปที่เมนู เลือก “Setting”



2.คลิกที่ “Show advanced settings...”

สอบถามรายละเอียดเพิ่มเติมได้ที่
K—BIZ Contact Center 02-8888822

บริการทุกระดับประทับใจ

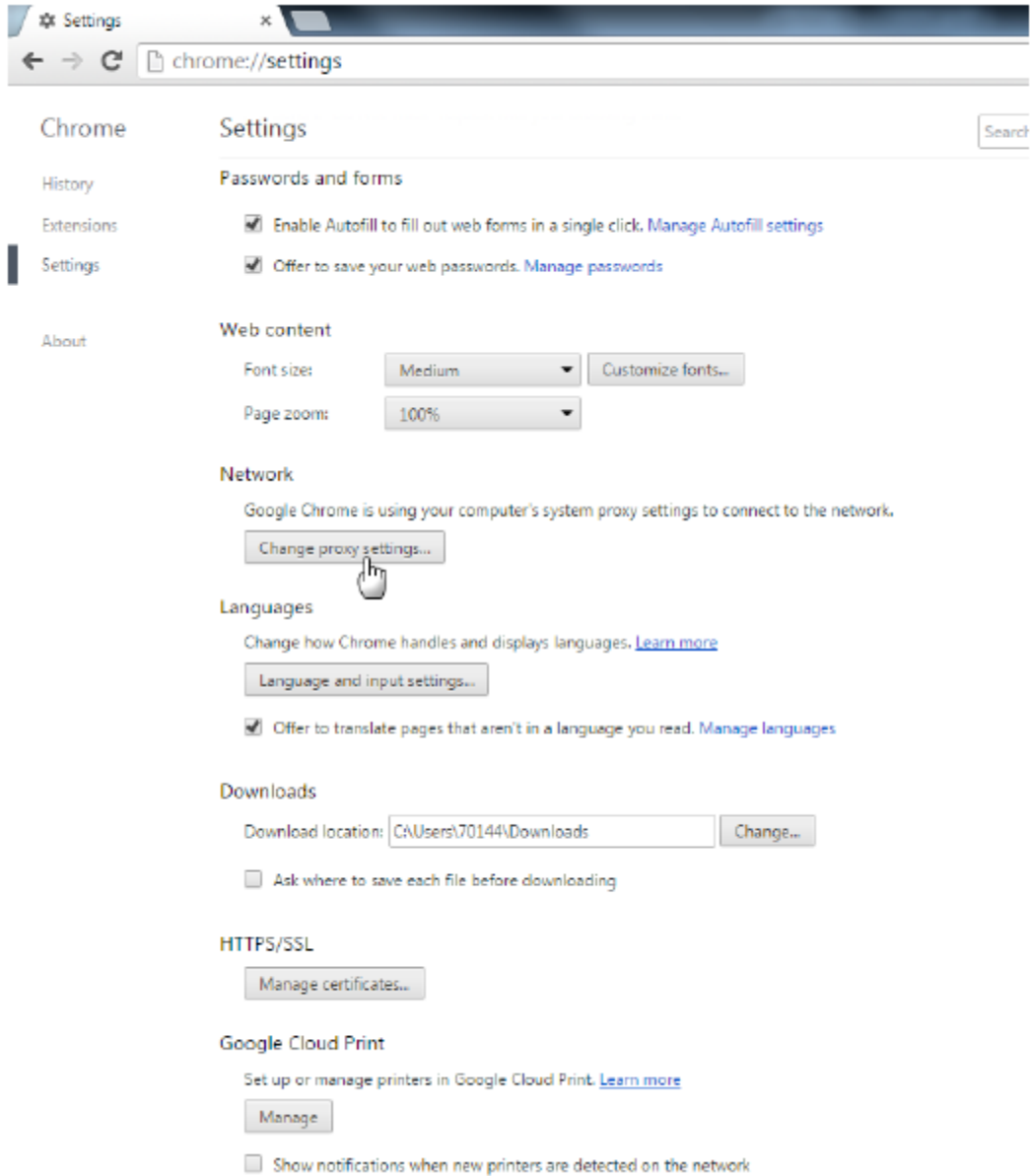


3.เลื่อนลงไปที่ “Network”

4.คลิกปุ่ม “Change proxy settings...”

สอบถามรายละเอียดเพิ่มเติมได้ที่
K—BIZ Contact Center 02-8888822

บริการทุกระดับประทับใจ



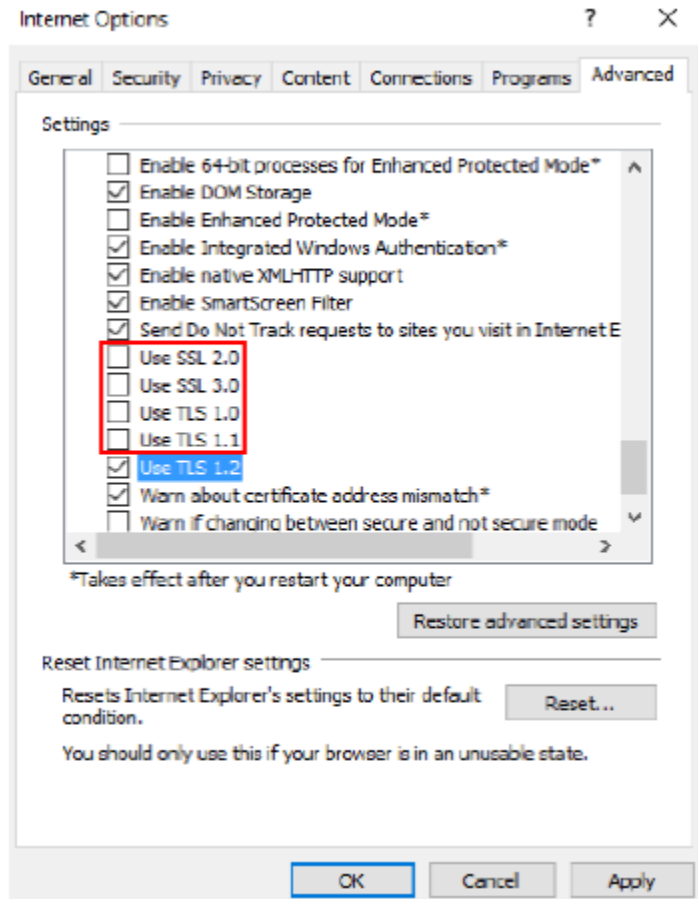
The image shows a screenshot of the Chrome browser's Settings page. The address bar shows 'chrome://settings'. The left sidebar has 'Settings' selected. The main content area is titled 'Settings' and includes a search box. The settings are organized into sections: 'Passwords and forms' with two checked options; 'Web content' with 'Font sizes' set to 'Medium' and 'Page zoom' set to '100%'; 'Network' with a message about system proxy settings and a 'Change proxy settings...' button; 'Languages' with a 'Language and input settings...' button and a checked option for translation; 'Downloads' with a 'Download location' field set to 'C:\Users\70144\Downloads' and a 'Change...' button; 'HTTPS/SSL' with a 'Manage certificates...' button; and 'Google Cloud Print' with a 'Manage' button and a checked option for notifications.

สอบถามรายละเอียดเพิ่มเติมได้ที่
K—BIZ Contact Center 02-8888822

บริการทุกระดับประทับใจ



5. เลือก แถบ “Advanced” เลื่อนลงและยกเลิกการเลือก “Use SSL 2.0” และ “Use SSL 3.0” และ “Use TLS 1.0” และ “Use TLS 1.1” โดยให้ เลือก “Use TLS 1.2” เสมอ



6. คลิกปุ่ม “OK”

สอบถามรายละเอียดเพิ่มเติมได้ที่
K—BIZ Contact Center 02-8888822

บริการทุกระดับประทับใจ